

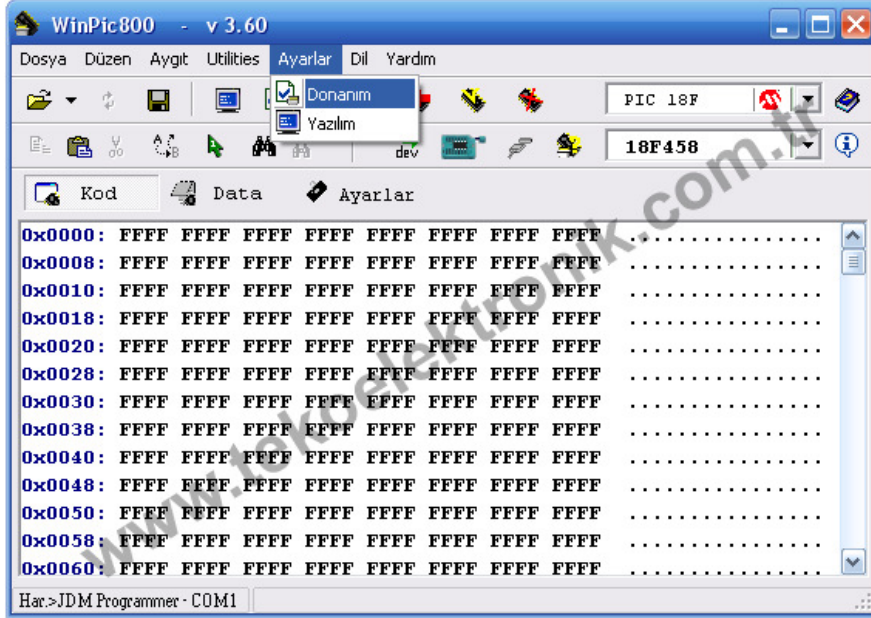


Programın Kurulum Aşaması

WinPic800.exe kurulum programını çalıştırın. Program kurulduktan sonra dil seçimini Türkçe yapınız.

Winpic800 programının JDM Arabirimine Çevrimi

1. Ayarlardan "Donanım" sekmesine tıklayınız.



2. Donanım ayarları;

1. Donanım Seçiminden JDM Programmeri işaretleyiniz.
2. Seriportunuzu Seçiniz.
3. Bu düzeni uygulayınız.

